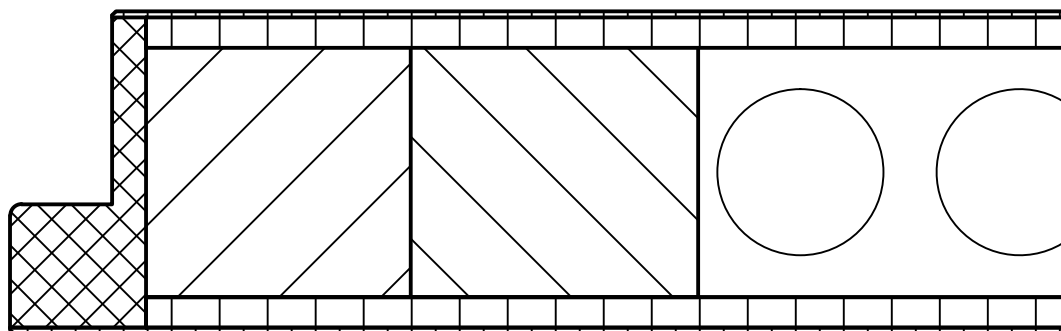
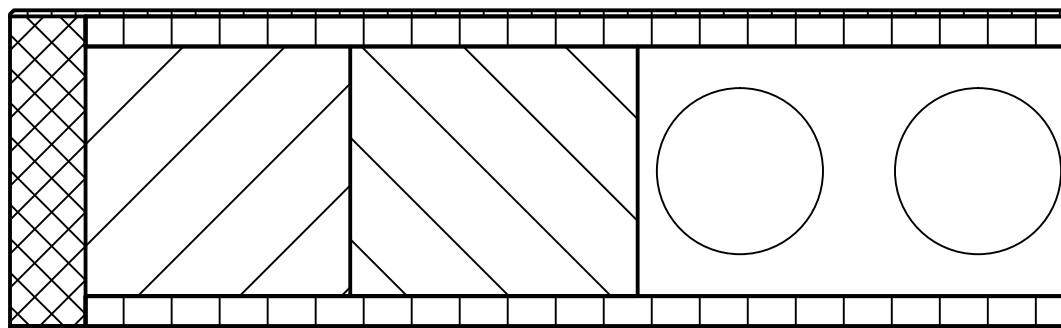


## Для влажного помещения Стандартный фальц



## Для влажного помещения Без фальца



Ohne unsere Genehmigung darf diese Zeichnung weder kopiert noch an Dritten weitergegeben werden

-все размеры в мм  
-размеры, указанные в скобках, являются альтернативным вариантом  
-толщина дверного полотна указана приблизительно и варьируется в зависимости от поверхности

|            |                        |               |
|------------|------------------------|---------------|
| Projekt    | Для влажного помещения |               |
| Objekt-NR. | Системный чертёж       | Register 17.1 |
| Detail     | Горизонтальный разрез  | Index 17.1_1  |
| Gezeichnet | Masstab                | Datum         |
| MD         | 1:1                    | 02.2014       |

