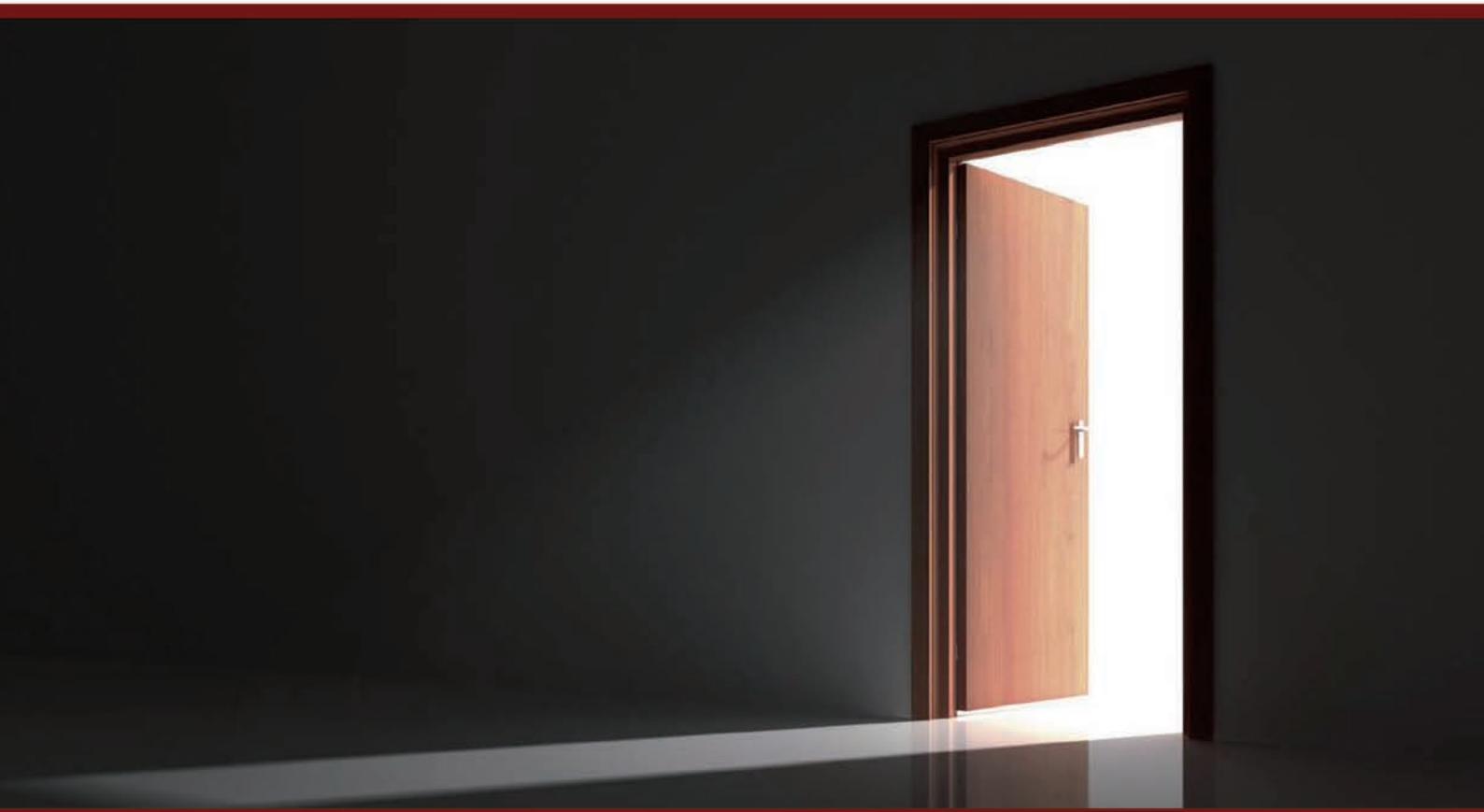


FUNKTION UND ÄSTHETIK

Maximale Sicherheit mit individuellem Design

die na**TÜR**liche



BRANDSCHUTZ ■ RAUCHSCHUTZ ■ SCHALLSCHUTZ ■ EINBRUCHSCHUTZ ■ KLIMASTABILITÄT

Wir stellen Ihnen eine neue Qualität der Innentür vor.

Ziel ist es, die heutigen Anforderungen an die Qualität der Innenraumluft mit der Funktionalität einer Tür hinsichtlich Schall-, Rauch- und Brandschutz sowie den gestalterischen Ansprüchen an Form und Haptik zu vereinen. Dabei gehen wir einen Schritt weiter und verwenden neue Materialien mit höchsten ökologischen Ansprüchen, die wir zu einem funktionellen Produkt vereinen.

Die gesunde Innenraumluft wird in Zukunft die Auswahl und Qualität der verwendeten Bauprodukte bestimmen. Die Energieeinsparverordnung führt zu einem geringeren natürlichen Luftaustausch im Gebäude. Deshalb ist auf die Emission von Schadstoffen in der Raumluft besonders zu achten. Das Wohlbefinden in der Wohn- und Arbeitsumgebung sollte unser höchstes Ziel sein.

Die funktionelle Innentür ist ein Zusammenspiel verschiedener Materialien. Durch die sorgfältige Auswahl der Werkstoffe hinsichtlich Nachhaltigkeit, Bindemittel und Oberflächenbehandlung wurde ein Türelement entwickelt, das sowohl im Schallschutz (RwP 44 dB) als auch im Brand- und Rauchschutz die heutigen Standards erfüllt. Hierbei stand im Vordergrund die gewohnte Optik der Innentür im Objektbereich beizubehalten.

Mittellage:

Die Mittellage besteht aus einer Holzfaserplatte mit Bindemitteln auf ökologischer Basis aus Getreiderohstoffen und Steinmehlen. Ein Produkt mit natürlichen Inhaltsstoffen und gleichzeitig besonderen technischen Eigenschaften hinsichtlich Schall- und Wärmeschutz.

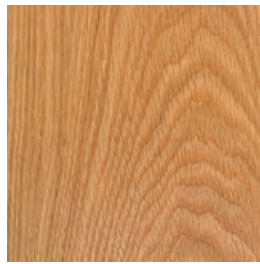
Rahmenhölzer:

Für die Rahmen wird ausschließlich Massivholz aus nachhaltiger Forstwirtschaft, das nach PEFC zertifiziert ist, verwendet.

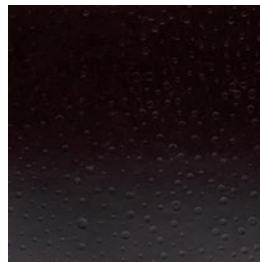
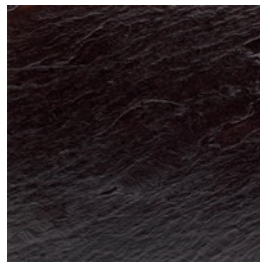
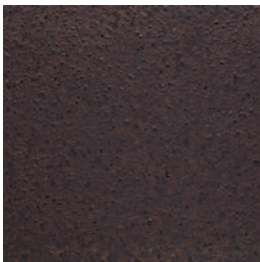
*Setzen wir durch unser
für die Zukunft*

Oberfläche:

Massivholz 4 mm dick in Furnierqualität. Es kann aus verschiedenen Holzarten und Erscheinungsbildern ausgewählt werden. Oberflächenbehandlung mit Schellack – gewonnen aus den Ausscheidungen der Lackschildlaus mit Zusatz von Alkohol.



Biokomposit-Platte aus Recycling-Kraftpapier, die mit Bioharzen aus den pflanzlichen Abfällen der Zuckerherstellung gewonnen wird. Die Platte ist Schadstoff- und Biobasiert geprüft – für mehr Nachhaltigkeit. Verschiedene Oberflächenstrukturen der natürlichen Brauntöne – durch den Einsatz der Recycling und Naturprodukte – stehen zur Auswahl.



Handeln einen Baustein

kunft der nachfolgenden Generationen dieser Erde.

BERTSCH



Bertsch Funktionstüren GmbH

OT Bimbach 13

97357 Prichsenstadt

Telefon 09382 31799-0

Telefax 09382 31799-21

www.bertsch-tueren.de

info@bertsch-tueren.de